



**КОМИТЕТ ИМУЩЕСТВЕННЫХ ОТНОШЕНИЙ  
АДМИНИСТРАЦИИ ПЕРМСКОГО МУНИЦИПАЛЬНОГО ОКРУГА**

**РЕШЕНИЕ**  
о размещении объектов № 3166

Пермский край  
Пермский округ

18.10.2024

Комитет имущественных отношений администрации Пермского муниципального округа разрешает Акционерному обществу «Газпром газораспределение Пермь» (ИНН 5902183841, ОГРН 1025900512670, почтовый адрес: 614000, г. Пермь, ул. Петропавловская, 43)

размещение объекта «Газопровод-ввод до границы земельного участка по адресу: Сибирский тракт, дом 134, с. Бершеть» (газопровод давлением до 1,2 Мпа, для размещения которого не требуется разрешения на строительство)

на землях государственная собственность на которые не разграничена

на срок 1 год

Местоположение: Пермский край, Пермский муниципальный округ, с. Бершеть, Сибирский тракт

Приложение: схема предполагаемых к использованию земель или части земельного участка.

Особые условия использования:

- 1) При размещении газопровода учесть параметры ширины проезда улично-дорожной сети, во избежание сужения полосы отвода дороги.
- 2) При условии получения разрешения на производство земляных работ.

Заместитель председателя комитета

М.В. Королева  
(подпись, печать)



М.В. Королева

# Схема предполагаемых к использованию земель или части земельного участка

Объект: "Газопровод-ввод до границы земельного участка по адресу: Сибирский тракт, дом 134, с. Бершеть"

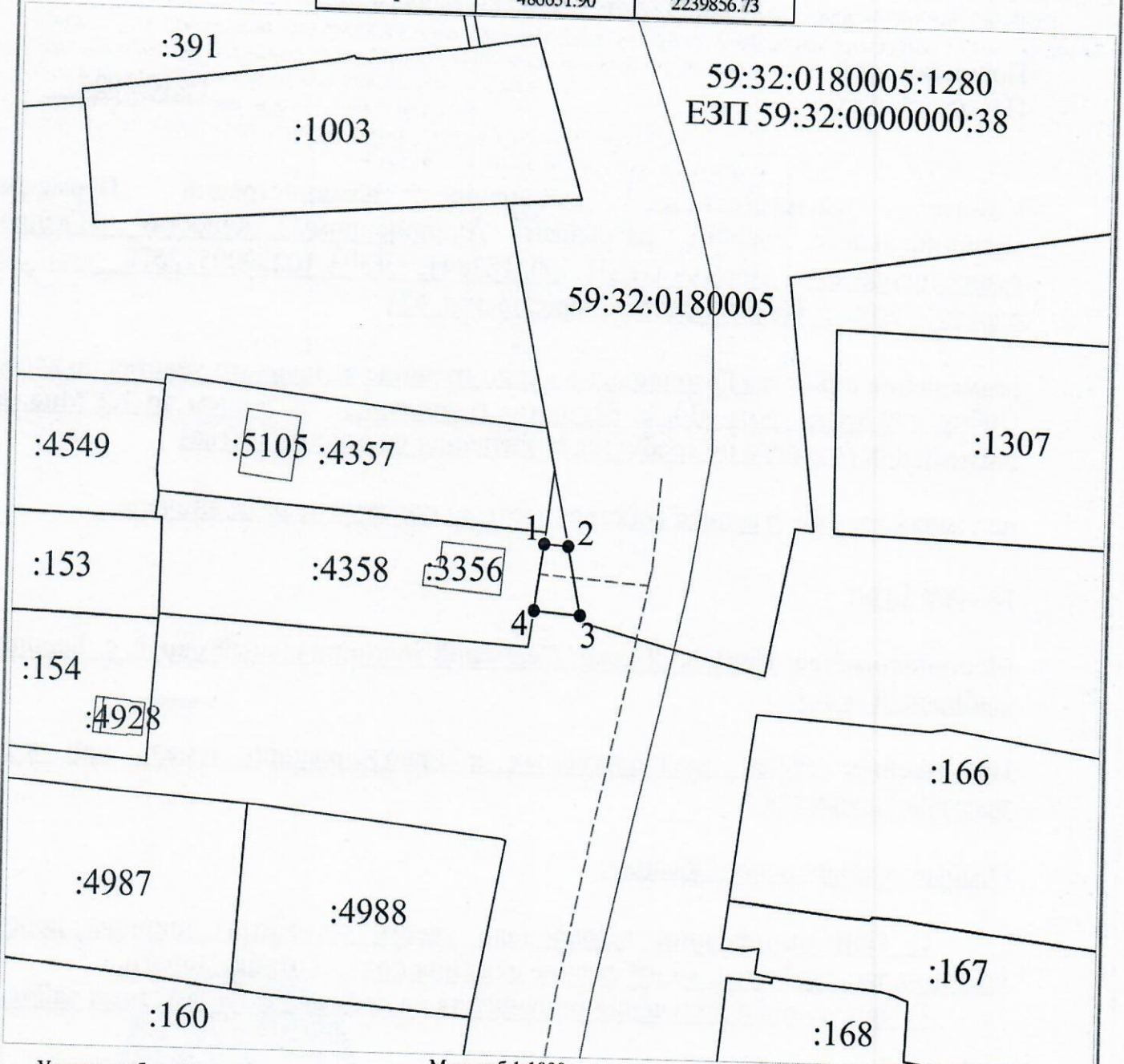
Местоположение: Пермский край, Пермский муниципальный округ, с. Бершеть, Сибирский тракт

Площадь земель или части земельного участка, кв.м.: 67

Категория земель: земли населённых пунктов

Вид разрешенного использования земельного участка: отсутствует

№ точки границы	Каталог координат (МСК-59), м	
	X	Y
1	486651.90	2239856.73
2	486651.59	2239860.88
3	486640.38	2239863.16
4	486640.98	2239855.18
1	486651.90	2239856.73



Условные обозначения:

Масштаб 1:1000

- 1 — 2 - граница предполагаемых к использованию земель или части земельного участка
- - граница земельного участка ранее учтенного в ЕГРН
- - граница кадастрового квартала
- 59:32:0180005 - кадастровый номер квартала
- :4358 - кадастровый номер земельного участка в кадастровом квартале
- - - - - проектируемый газопровод-ввод
- - - - - существующий газопровод

**Описание границ смежных землепользователей:**

от т.1 до т.2, от т.3 до т.4 - земли неразграниченной государственной (муниципальной) собственности  
 от т.2 до т.3 - земельный участок с кадастровым номером 59:32:0000000:38 (условный земельный участок 59:32:0180005:1280)  
 от т.4 до т.1 - земельный участок с кадастровым номером 59:32:0180005:4358

Заявитель

**Косачев О.В., по доверенности**

(подпись, расшифровка подписи)

**№ 2060 от 08.12.2023**

МП

Верно

(для юридических лиц и ИП)